



Nº Exp:

Registre d'entrada

LLICÈNCIA D'OBRES PER A LA INSTAL·LACIÓ DE SERVEIS, PLAQUES SOLARS I APARELLS DE CLIMATITZACIÓ

DADES DEL TITULAR

Noms i cognoms:

NIF:

Adreça:

Població:

CP:

Telèfon:

Adreça electrònic:

REPRESENTANT

Nom i cognoms:

NIF:

Adreça:

Població:

CP:

Telèfon:

Adreça electrònica:

DADES DE L'OBRA

Adreça de l'obra:

Ref. Cadastral:

Descripció de les obres:

PRESSUPOST:

€

Documentació general que s'adjunta:

NIF

IBI

Autoliquidació

Autorització del representant

TIPUS D'OBRES

Obres de la xarxa de serveis (GAS - AIGUA – TELEFONIA – ELECTRICITAT)

Obres per obrir rases

Obres per instal·lar o substituir suport de xarxa aèria

Obres de manteniment infraestructura

Documentació

Pressupost

Estudi de Seguretat i Salut

Plànols

Memòria descriptiva

Obres per fer la instal·lació interior de GAS en edificis

Zona en que es troba la finca (consultar plànol https://seuelectronica.vilanova.cat/content/tramits/Ord_instal_propies_edificis_zones.pdf)

Zona A

Zona M

Façana de l'edifici

Edifici amb façana al carrer

Edifici amb façana **reculada** (Finca amb jardí, pati comunitari o privat, muret que delimita carrer i espai comunitari,...)

Documentació

Memòria descriptiva de la instal·lació de gas (cal omplir la fitxa del dors) i aportar la documentació requerida

Plànol en planta i alçat o **Croquis de la instal·lació o fotomuntatge*** (des de la connexió de servei fins al punt de consum)

Pressupost

Estudi d'integració global de la composició arquitectònica de l'edifici

Obres d'instal·lació d'aparells de climatització

Aparells de climatització

Documentació

Pressupost

Fotografies

Plànol d'emplaçament

* Les fotografies del fotomuntatge han de ser correlatives i solapades, és a dir, que la primera fotografia ha de ser la del carrer i les següents han d'anar en el sentit en que avança la instal·lació fins els punts de consum. Cada fotografia ha de contenir part del que surt a la fotografia anterior, excepte quan això no sigui possible (per exemple si hi ha un passa-murs).

Obres d'instal·lació de plaques solars en cobertes: ACS i plaques solars fotovoltaïques dins de l'àmbit del nucli antic i edificis del catàleg històric artístic

Documentació:

Per totes les instal·lacions:

- Memòria i plànols en planta i alçat
 Pressupost
 Fotografies

I en cobertes inclinades a més:

- Full d'assumeix tècnic
 Estudi bàsic de seguretat i salut

FITXA DESCRIPTIVA DE LA INSTAL·LACIÓ DE GAS

TIJA DE LA CONNEXIÓ DE SERVEI I REPOSICIÓ

Característiques de la tija

- Horitzontal soterrada
 Vertical (En "Zona A" cal justificar tècnicament perquè no és possible fer tija horitzontal soterrada)

Documentació a aportar

- JUSTIFICACIÓ AFECTACIÓ FAÇANA "Zona A" (cal justificar tècnicament perquè no és possible fer tija horitzontal soterrada)
 DESCRIPCIÓ REPOSICIÓ FAÇANA I VENTILACIONS "Zona A i M" (descriure materials de reposició de la façana per la instal·lació encastada (ciment, arrebossat, aplacat, pintat, etc...) i descriure nombre, ubicació i material de les ventilacions, en cas que n'hi hagin)

COMPTADORS

Característiques dels comptadors

- INTERIOR
 FAÇANA (S'entén per façana tant el muret que limita amb el carrer com la resta de façanes dins de l'espai comunitari/privat que es vegin des del carrer)

Documentació a aportar

- JUSTIFICACIÓ AFECTACIÓ FAÇANA "Zona A" (cal justificar tècnicament perquè no és possible fer el tija horitzontal enterrat)
 DESCRIPCIÓ PORTELLA (Indicar material de la portella en el cas que el comptador estigui en façana. En "zona A" ha de ser portella del mateix material, color i textura de la façana)

INSTAL·LACIÓ RECEPTORA

1-. Característiques de la instal·lació

- INTERIOR en Zona A i M
 FAÇANA en Zona A (En aquest cas cal aportar la "JUSTIFICACIÓ AFECTACIÓ FAÇANA")
 FAÇANA en Zona M (Encastada fins a la 1era planta)

2-. Documentació a aportar

- JUSTIFICACIÓ AFECTACIÓ FAÇANA "Zona A" (cal justificar tècnicament la necessitat fer la instal·lació per façana)
 DESCRIPCIÓ INSTAL·LACIÓ RECEPTORA (cal descriure el traçat de la instal·lació des de la vàlvula de connexió de servei fins els aparells de consum. En zona A i M façana **reculada** inclou el pas per l'espai comunitari/privat que queda a l'aire lliure. En Zona M, a més en cas que vagi per façana, cal indicar quin tram anirà vist, de quin color es pintarà el tub, si hi haurà o no trams en horitzontal, mida, etc,...)

CONDICIONS GENERALS D'INSTAL·LACIÓ, D'ACORD AMB L'ORDENANÇA MUNICIPAL EN ZONA A

La instal·lació no pot anar per façana (la connexió ha de fer-se horitzontal i enterrada)

*En cas que això no sigui possible, caldrà:

- a) Justificar tècnicament els motius que ho impedeixen
- b) Únicament es podrà afectar la planta baixa
- c) La reposició de la part de façana afectada es farà amb els mateixos materials, colors i textura que la resta de façana
- d) La portella del comptador quedarà integrada a la façana, amb els mateixos materials, colors i textura que la resta de façana
- e) Les ventilacions hauran de combinar amb l'entorn (per exemple, al nucli antic podran de ser del tipus ceràmica,...)

En façana reculada, cal tenir en compte que totes les parts de l'edifici que es vegin des del carrer, es consideren "façana", això inclou el muret que delimita al carrer i al espai comunitari/privat i les façanes laterals

CONDICIONS GENERALS D'INSTAL·LACIÓ, D'ACORD AMB L'ORDENANÇA MUNICIPAL EN ZONA M

La instal·lació pot anar per façana, amb les següents condicions.:

- a) El tram de planta baixa ha de ser encastat a la façana
- b) La reposició de la part de façana afectada es farà amb els mateixos materials, colors i textura que la resta de la façana
- c) En la resta de plantes, la instal·lació pot anar vista, amb les següents condicions:
 - 1) Haurà d'estar pintada del mateix color de la façana.
 - 2) Haurà de fer-se al lloc on es vegi menys, preferiblement el més a prop possible de la mitgera
 - 3) Només s'admeten trams de tub en vertical
 - 4) Haurà de tenir el mínim nombre de tubs possible

En façana reculada, cal tenir en compte que totes les parts de l'edifici que es vegin des del carrer, es consideren "façana", això inclou tant el muret que delimita carrer i espai comunitari/privat, com les façanes laterals

El termini de la resolució serà d'un mes, en cas de que no es resolgui en aquest termini el silenci es considerarà com a positiu. Queden exceptuats els procediments d'exercici del dret de petició a que es refereix l'article 29 de la constitució, aquells l'estimació dels quals tingués com a conseqüència que es transfereixin al sol·licitant o a tercers facultats relatives al domini públic o al servei públic, així com els procediments d'impugnació d'actes i disposicions, en què el silenci tindrà efecte desestimatori. Així mateix, en cap cas s'entendran adquirides per silenci administratiu les llicències que estiguin en contra de la legislació o del planejament urbanístic, d'acord amb el que estableixen els articles 188.2 i 5.2 del Text refós de la Llei d'Urbanisme, aprovat per Decret legislatiu 1/2010, de 3 d'agost.

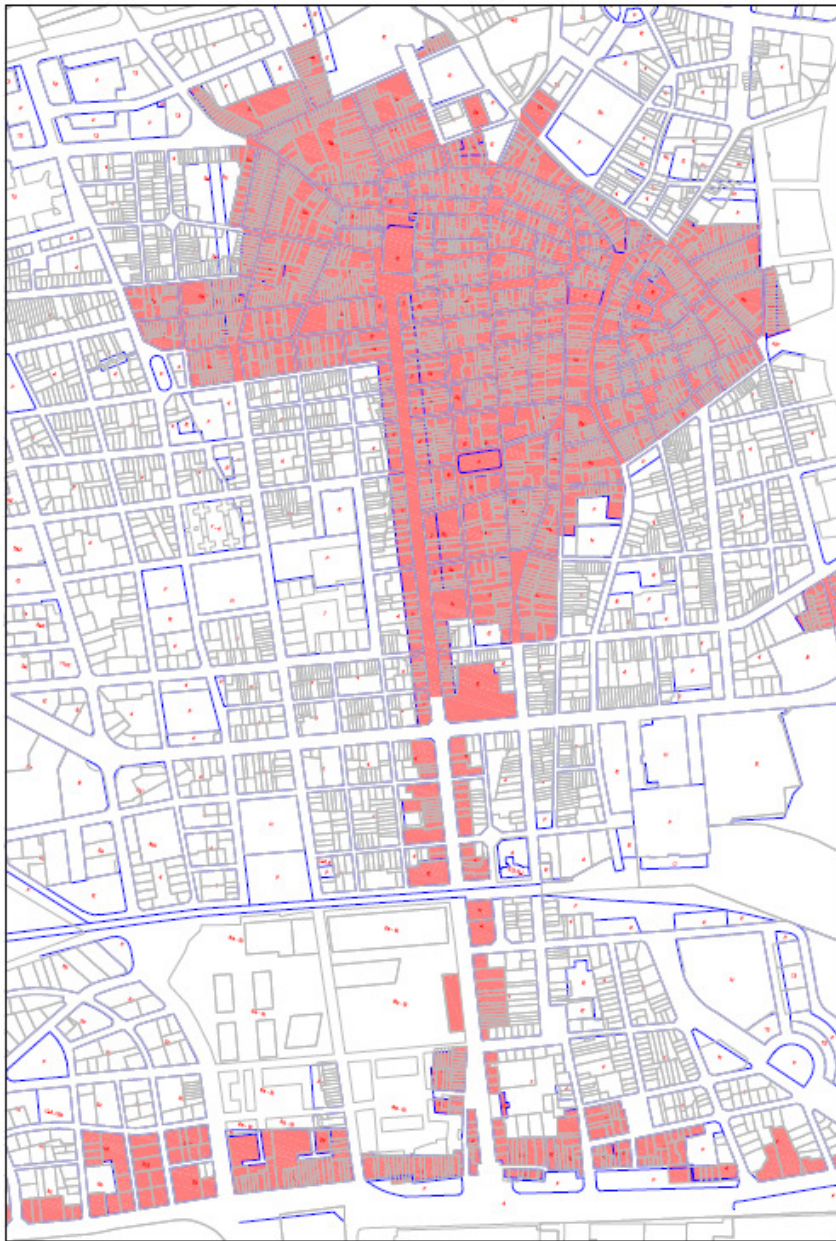
SIGNATURA de la persona sol·licitant/representant

Vilanova i la Geltrú,

d

20

D'acord amb la normativa en matèria de Protecció de Dades, l'informem que les seves dades seran tractades per gestionar la seva sol·licitud. El responsable de tractament és l'Ajuntament de Vilanova i la Geltrú. La base jurídica és el consentiment de l'interessat. Les seves dades podran ser cedides a altres Àrees de l'Administració, i/o Institucions per poder dur a terme la gestió d'aquest tràmit. Per a més informació consulti la nostra política de privacitat al web www.vilanova.cat. Així mateix s'informa de la possibilitat d'exercir els seus drets d'accés, rectificació, supressió, oposició, portabilitat i limitació de les dades mitjançant la remissió d'un escrit dirigit a l'Ajuntament de Vilanova i la Geltrú, a l'adreça Plaça de la Vila, 8, CP 08800 Vilanova i la Geltrú (Barcelona), mitjançant instància general a la Seu Electrònica amb assumpte "Tutela dels drets", o mitjançant un correu electrònic a l'adreça dpd@vilanova.cat



Zona A: Sensibilitat paisatgística alta

